

# 2005年度 学校祭

## 「で愛♥ふれ愛♥ささえ愛♥看護博 ～道草～」



～ Message ～

たまには息抜きをして…

みんなが会い、触れあい、支えあい、

盛り上げよう！看護博！

大阪市立看護専門学校  
2005. 10. 28(Fri)

# 募金に協力して頂けませんか??

今回の募金は、骨髄バンクのために必要な費用が不足しているため、お願いに参りました。骨髄バンク運営費には、年間12億円もの費用がかかります。すべての患者さんに移植の機会を提供するために、ドナー数が30万人必要と言われており、そのためには広告活動が必要です。一人でも多くの患者さんに提供の機会を与えるため、ご協力をお願いいたします。詳しくは、廊下にあるポスターをご覧ください。



Illustration Dick Bruna, © copyright Maros B.V. 1975

こんなに費用  
がかかります  
... (7-7)

An advertisement for bone marrow donation. It features a central graphic of a person holding a heart. To the right, there are two circular callouts: one for '1万円 で ポスター 150枚' and another for '3000円 で パンフレット 120部'. Below these is a photograph of a young girl. To the right of the photo is a vertical poster with the text '骨髄バンクにご登録ください。' and 'チキンの涙'.

# ～ じかんわり ～

じこく	催し	開催場所
9:00	オープニング	6F めいんホールにて
9:30	準備（解散）	
9:40	模擬店（前半）	5F, 7F 各教室にて (6Fはお休み…)
10:55	模擬店（後半）	
12:10	休憩（準備・移動）	
12:20	イベント（第1部）	6F めいんホールにて
13:35	トイレ休憩	
13:45	イベント（第2部）	
15:00	そしてエンディング…	

※1 じかんわりのじこくは進行により多少前後することがあります。

※2 食事の時間は特別設けてありません。

模擬店の時間内（9:40～12:10）にたくさん食べてください。

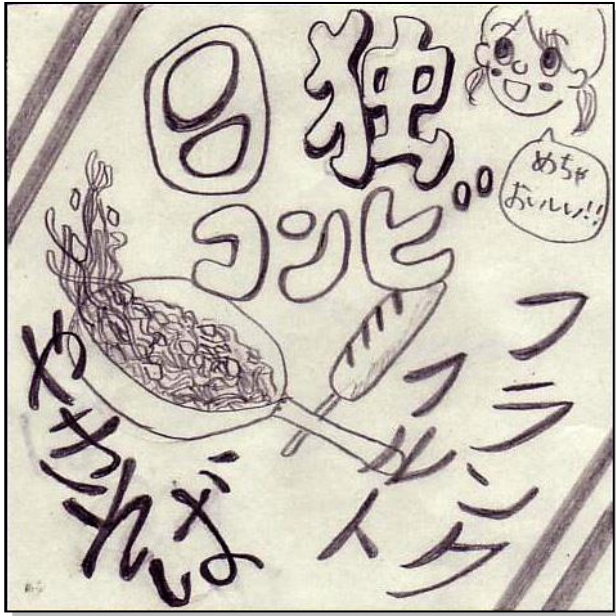


愛・地球博の次は、  
ここだな…

# ～ ぶろあまっぴ

5かい:

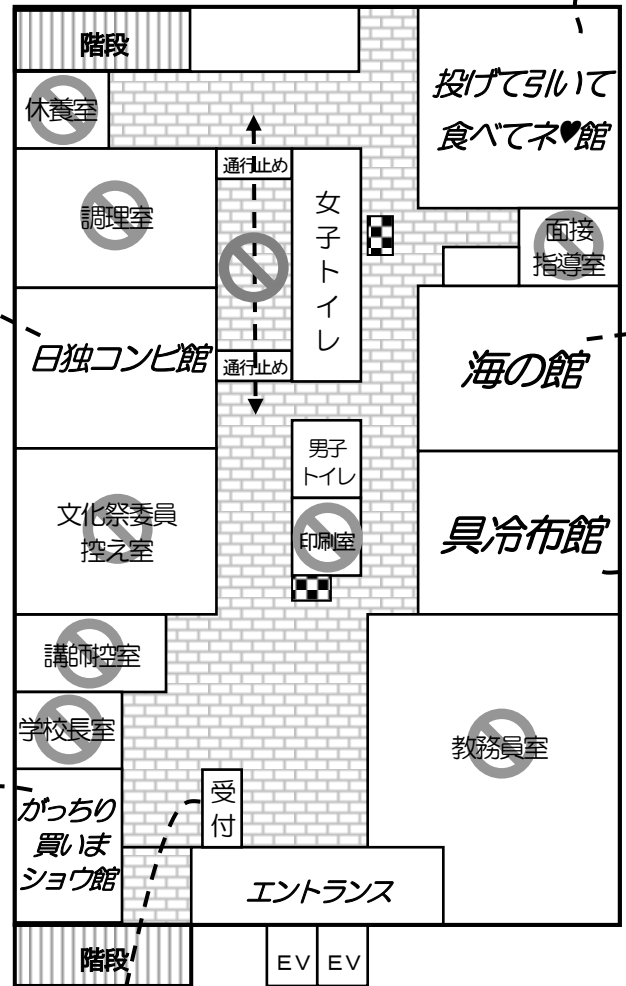
屋台とフリマ、遊べるフロア (9:40 ~ 12:10)



⑨: やきそば, フランクフルトの販売。  
 やきそば (150円), フランクフルト (100円)



⑩/⑪: フリーマーケット&押し花教室。  
 押し花教室 (100円/10:00~, 11:00~各15分開催)



☑: 募金箱  
 ⓧ: はいっちゃんだめ!

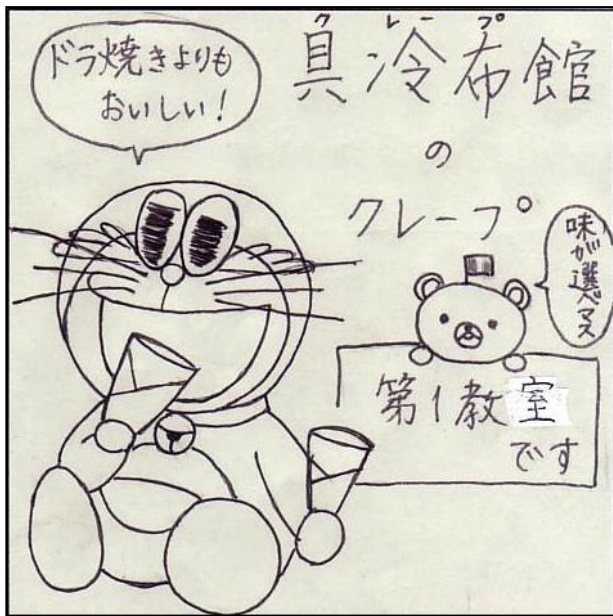
受付 (8:45 ~ 12:10)

外来の皆様の受付と、  
 5Fの食券を販売しています。

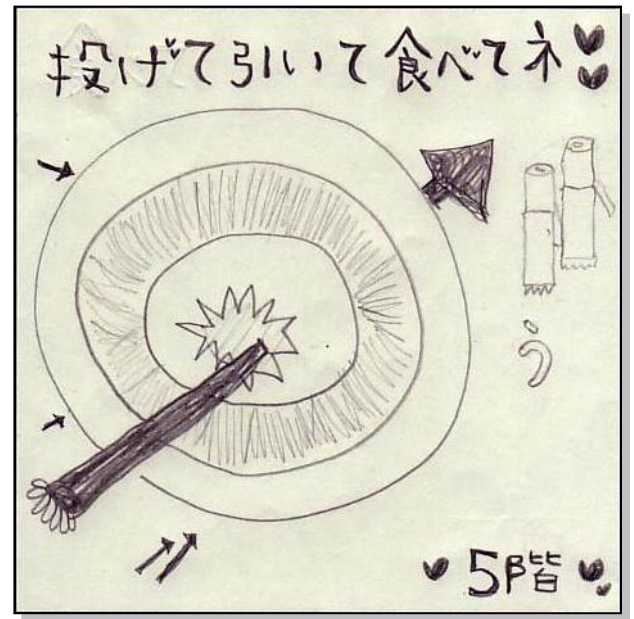
# 5かい ~



④：イカやきの販売。(100円)



④：クレープの販売。(100円)



④/④：ダーツ&くじ引きで駄菓子をゲット!  
ダーツ(1回20円), くじ引き(1回50円)

★ドリンクは  
6F 自動販売機 又は、  
7F 「リラクゼーションASIA館」(無料)  
にてどうぞっ!

カメラビデオ係りが  
みんなの笑顔を撮りに  
まわりますっ!



# ～ ふろあまっぴ ろかい ～

6かい：

みんなでイベントのフロア (9:00 ~ 9:30, 12:20~15:30)

## ～ めいんホール すけじゅーる ～

★ 9:00~9:30

…オープニング

★ 12:20~15:00

…イベント

第1部：12:20~

第2部：13:45~

★ 15:00~15:30

…そしてエンディング…

## ～ イベントについて ～

イベントは次の2部構成です。

①「クイズ! 看護学生 117 人にききましたっ!」  
& 「フルーツバスケット」

②「EXPO! EXPO!!」

(6つのパビリオンめぐり：

[エジプト館], [フランス館], [ブラジル館],  
[中国館], [竹の子の里], [世界の国旗館])

全12グループを2つのイベントに分け、  
1部2部で入れ替わり実施します。

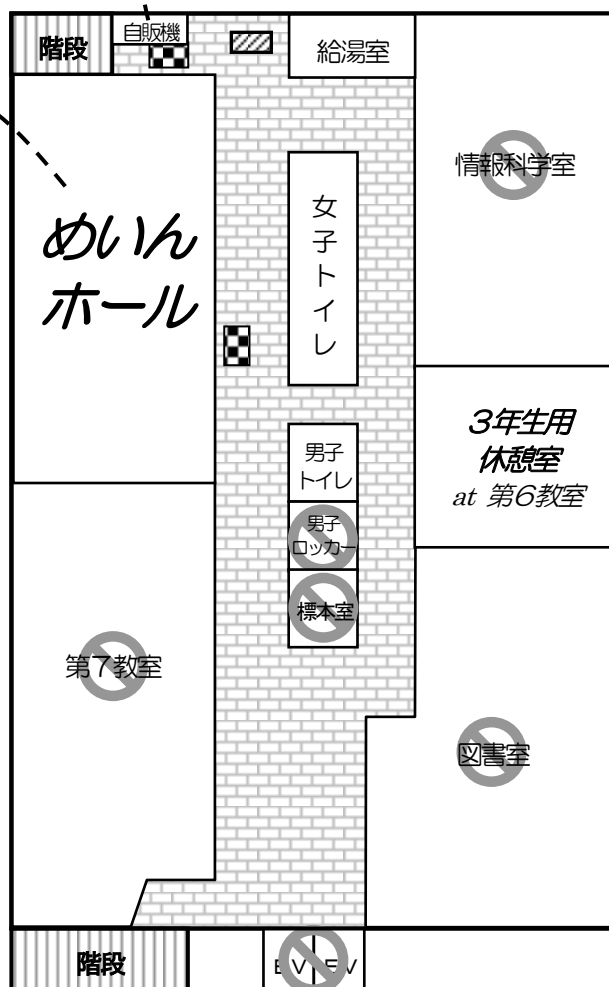
各イベントではグループ対抗で得点を競って  
いただきます。

総合得点上位のチームには豪華景品ありっ!!

がんばってください。(^\_^)v

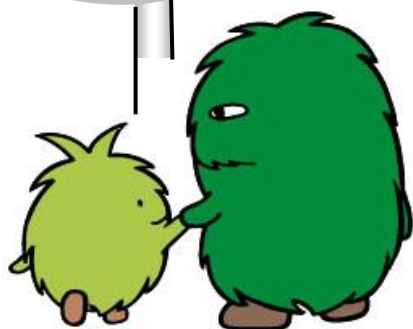


食：ドリンクはここっ!  
(100円~140円)



☒：募金箱

⊘：はいっちゃだめ!



# ～ ふろあまっぴ 7かい ～

7かい:

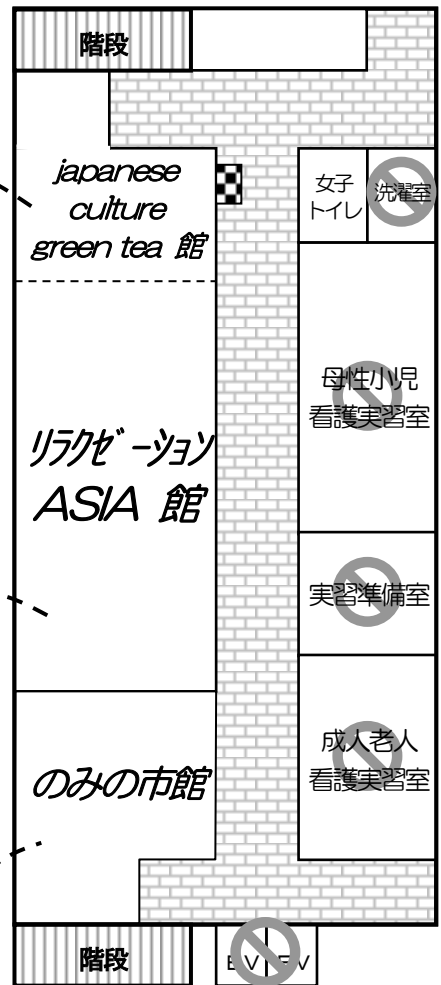
癒しとフリマのフロア (9:40 ~ 12:10)



癒/食: 抹茶と和菓子。和室で茶道体験。  
(200円)



癒: ASIA の本格マッサージをご提供!  
セルフサービスでお茶も飲みます。(無料!)



☒: 募金箱

⊘: はいっちゃだめ!



販: フリーマーケット。(10円 ~)

～ 5 ～ 後半から(10:55~)も新商品入荷します!

# ～ みんなでおどろう！ 市看サンバ ～

♪ オーレ～オーレ～♪

## 踊り方♪ ガイド

皆さんたいしながら  
踊って下さいね!!



I  
♪ い

1. 両手を上にあげます。



CHI  
ち

2. 「C」の形を作ります



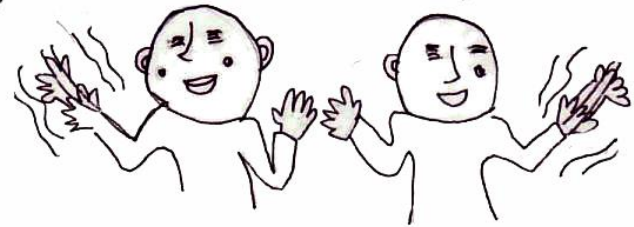
KA  
か

3. 「K」の形を作ります。  
片手はまっすぐ上に  
もう一方は少し  
かなめに...



N  
ん

4. ささやくように  
手を口元をもって  
きて「ん」と  
言って下さい。



サ～ンバ～♪

5. 手を少しふるえりように  
振りながらのびします。

※座りながらでもOKです

文化祭委員 are ...

1年：..., ..., ..., ..., ...

2年：..., ..., ..., ..., ..., ...

..., ..., ..., ..., ..., ...

3年：..., ..., ..., ...



あなたのイベントグループは...

\_\_\_\_\_ グループです。